

advanced fire technologies

NOHMI

PROTECVIEW®

超高灵敏度的烟雾探测系统 火灾防患于未燃

air sampling

aspirating smoke detector

early detection

特点

- 报警显示/音响鸣动、有移报、有烟浓度模拟输出
- 大流量强力涡轮吸气装置
- 世界高水平的探测精度及范围(0.001~20%/m)
- 对可燃性溶剂火灾所产生的微小粒子具有超高的灵敏度
- 实时显示监视区域的环境状态,报警浓度可预设和更改
- 专用PC软件,可解析事件数据/烟浓度趋势数值
- 符合GB15631:特种火灾探测器,3C认证合格



吸气式感烟火灾探测器PROTECVIEW®

主要构成

吸气装置

大流量的涡轮型吸气装置可进行空气采样,被吸入配管内的空气被搅拌均匀后,经过过滤器到达探测元件。由于采用了强有力的吸气装置,即使在高风速或远距离的条件下空气采样也会被及时导入传感元件,保护面积大。

过滤装置

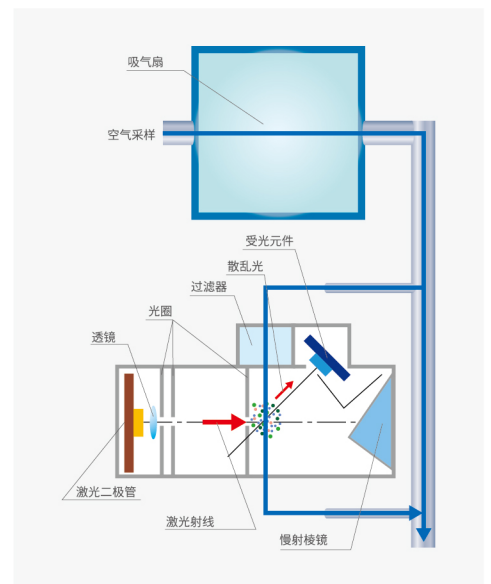
过滤装置可将空气采样里的灰尘过滤掉。这些灰尘是导致探测器内部污损及误报的原因。过滤装置采用特殊材质,可保障长期有效、高灵敏度的烟雾探测。

探测装置

感光元件捕捉空气采样中反射激光的散乱光源。利用激光大范围地照射总散乱光的探测原理,可探测出0.1 μ m以下的微小烟粒子到更大的烟粒子。

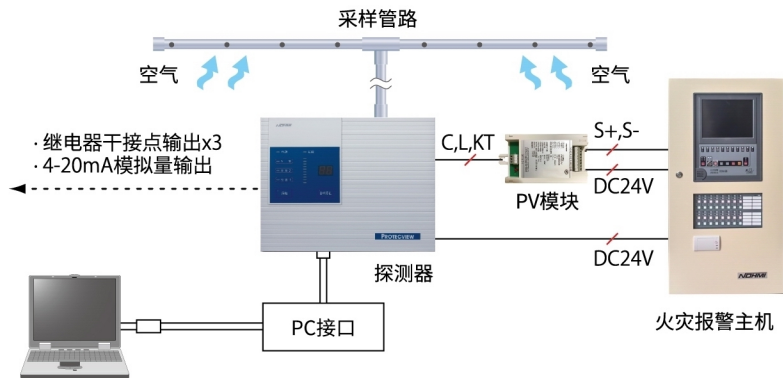
具有保证激光长时间稳定输出的自动控制功能,保证探测器能长期高灵敏度的探测性能。

烟浓度检测范围: 0.001~20%/m。

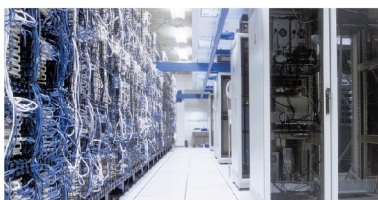


系统配置

- 探测器内置吸气装置, 采样管路的吸气孔将监视区域的空气吸入。
- 对吸入的烟浓度进行实时监视, 超过报警阈值立刻报警(报警显示、音响鸣动、移报输出)。
- 实时输出与烟浓度对应的模拟信号(4~20mA), 可满足客户对环境监控的需求。
- 选择与PC软件连接, 可收集、解析感应器记录的数据。
- 探测器可融入能美自动火灾报警主机。



主要设置场所



计算机房、通信机器室等



无尘室、半导体工厂等



配电房、图书馆、资料室等



仓库、大厅等大空间

主要规格

名称	吸气式感烟火灾探测器
型号	JTY-GXF-NBL-PV002
感应方式	总散乱光
发光元件	红色激光二极管
烟浓度检测范围	0.001%/m~20%/m
吸气能力	最大吸引力:350Pa、最大吸引流量:170l/min以上
保护面积	最大2000m ²
防尘对策	内置滤尘器(有脱落监视功能)、耐污损树脂光线构造
电源电压	DC24V
消费电流	550mA以下@DC24V
报警阈值	可任意设置3阶段(预警1、预警2、火警)
气流报警	气流低下/上升异常(感应值可任意设定)
显示	烟浓度监控显示(10阶段)、异常编码显示(数字显示灯)
移报输出	继电器3点输出(报警1、报警2、异常)、可进行有电压/无电压切换
烟浓度模拟输出	4mA~20mA电流输出
事件数据/烟浓度数值	最多可纪录18,000件(非挥发性存储器)
使用温度范围	-10°C~50°C
外观尺寸	305mmx235mmx95mm
重量	约2kg

请问.....

NOHMI

上海能美西科姆消防设备有限公司

地址: 中国上海市闵行区莲花南路1971弄98号 邮编: 201108
网址: www.nohmi-secom.com

代理商: 深圳阿克曼物联智慧科技有限公司

地址: 深圳市福田区福华一路国际商会大厦A座1310-1311
电话: 0755-83696666 15813889889
网址: www.akmsz.cn